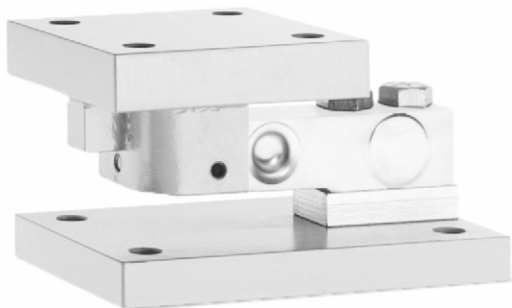




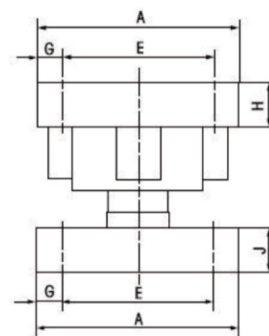
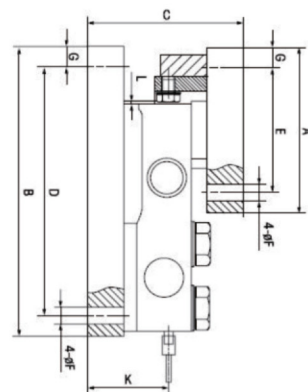
T003



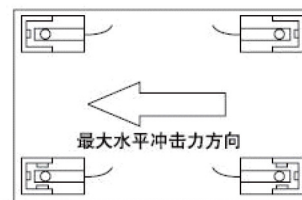
◆ 特点与用途/Features & Applications

- 采用进口不锈钢焊接密封传感器，防护等级IP68，可在各种恶劣环境下使用
- 传感器满足OIML R60 C3和NTEP 10000III L 要求
- 自稳定承压头设计，始终保持正确加载位置，称重重复性好
- 配备可调式水平限位螺栓
- 安装简单、快速
- 维护方便，节约停机维护时间
- 适用于恶劣环境下如输送滚道秤等有水平冲击力场合的称重和过程称重控制
- 合金钢/不锈钢材料
- 抗偏载、载能力强，长期稳定性好
- 最大量程范围：220kg-4.4t
- 用于各类地上衡、地中衡、配料秤及工业称重系统

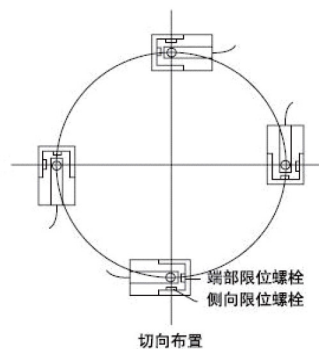
◆ 安装尺寸/Mounting Dimension



容量(D)	A	B	C	D	E	φF	G	H	J	K	L
0.25	114.3	177.8	104.8	152.4	88.9	11	12.7	19	19	50.8	1.6
5	152.4	235	136.5	184.2	101.6	17.5	25.4	31.8	25.4	65.1	1.6
10,15	203.2	355.6	190.5	304.8	152.4	20.6	25.4	44.5	44.5	96.8	3
20	228.6	228.6	228.6	342.9	165.1	28.5	31.8	50.8	50.8	114	3



矩形布置



切向布置

◆ 参数 Specifications 技术指标/Technique

输出灵敏度	Sensitivity	2.0 ± 10% mV/V 3.0 ± 10% mV/V (Option)
零点输出	Zero balance	±2% mV/V
非线性	Non-linearity	0.03%F.S.
滞后	Hysteresis	0.03%F.S.
重复性	Repeatability	0.03%F.S.
蠕变 (30min)	Creep(30min)	0.03%F.S.
温度灵敏度漂移	Temp.effect on sensitivity	0.025%F.S./10°C
零点温度漂移	Temp.effect on zero	0.025%F.S./10°C
输入电阻	Input impedance	385 ± 5 Ω
输出电阻	Output impedance	350 ± 5 Ω
绝缘电阻	Insulation	≥5000M Ω/100VDC
激励电压	Recommended excitation	10V
最大激励电压	Maximum excitation Voltage	15V
温度补偿范围	Compensated temp range	-10~60°C
工作温度范围	Operating temperature range	-20~80°C
安全载荷	Safe load limit	150%F.S.
破坏负载	Breaking load	200%F.S.
电缆线尺寸	Cable size	φ 5 × 6000mm
材料	Material	合金钢/不锈钢
防护等级	IP Class	IP65(<500kg) IP68(≥500kg)

注意：在同一方向上仅有两只模块承受冲击时，两只模块应位于秤的同侧。

新产品

压向传感器

拉压向传感器

压电力传感器

多维力传感器

称重传感器

张力传感器

螺紋力

扭矩传感器

其它定制力传感器

称重模块

仪表模块放大器